

ไม่น่าเกลียด ถ้าจะย่อ... (หรือ ไม่ย่อ ก็ไม่ผิด)

SET Index

ภาพสัญญาณหลัก / (ภาพที่ 1) เรื่องของแนวโน้มหลัก หรือภาพในโครงสร้างใหญ่ ที่เราตามกันมาอย่างต่อเนื่อง นับตั้งแต่การขึ้นจากระดับ 1550+/- เป็นต้นมา... ถ้าเราห้บรวมๆ จากภาพที่เห็นนี้ เราก็คงคงไม่มีการเปลี่ยนจุดนับ หรือ เปลี่ยนคลื่นเป็นอย่างอื่น เรียกว่าพื้นที่แถวๆ 1550+/- นั้น น่าจะเป็นจุดสิ้นสุดของขาลงใหญ่ หรือ จบคลื่น 4) แล้ว และต่อไป จะเป็นการขึ้นในคลื่น 5) ที่มองไกลๆ แล้ว จะมีเป้าหมายที่อาจจะหวังกันได้สูงกว่า ปลายคลื่น 3) เสียด้วยซ้ำ แต่ถ้าจะไป อาจจะต้องการยืนยันด้วยการผ่านพื้นที่ระดับ 1750-1760 ไปให้ได้ก่อน เอาเป็นว่า ภาพนี้ ยังคงมีมุมมองเดิมไว้ก่อน ว่าคลื่น 4) จบไปแล้ว ถ้าจะผิด ก็ต้องเห็นการยืนยันระดับ 1600 ไม่ได้จริงๆ เท่านั้น (หรือแค่ว่ามี การลงมาเล่นต่ำกว่าพื้นที่ 1650-1640 อีกครั้ง ก็อาจจะไม่สวย)

ภาพระยะสั้น (ภาพที่ 2) สำหรับการแกว่งตัวในภาพย่อย หรือ ภาพของโครงสร้างระยะสั้น เราจะเห็นว่า รูปแบบการขึ้นมาจะเรียกรวมๆ ว่า เป็นขาขึ้นได้เช่นกัน... เพียงแต่ตอนนี้ กำลังทดสอบระดับพื้นที่ของ High เดิมๆ ที่เคยทำไว้ (ในภาพนี้ อย่างน้อยก็ 2 จุด).. การย่อ หรือ การแกว่งๆ ออกข้าง อาจจะมีส่วนปลัดาทันทีก็ได้ และอาจจะมีการย่อลงมาทดสอบ เครื่องมือแนวโน้ม แถวๆ พื้นที่ 1650+/- ก็ได้ แต่นั่น ก็ถือว่าเป็นวิสัย และไม่ได้ทำให้รูปแบบขาขึ้นเสียไปแต่อย่างใด

กลยุทธ์การลงทุน

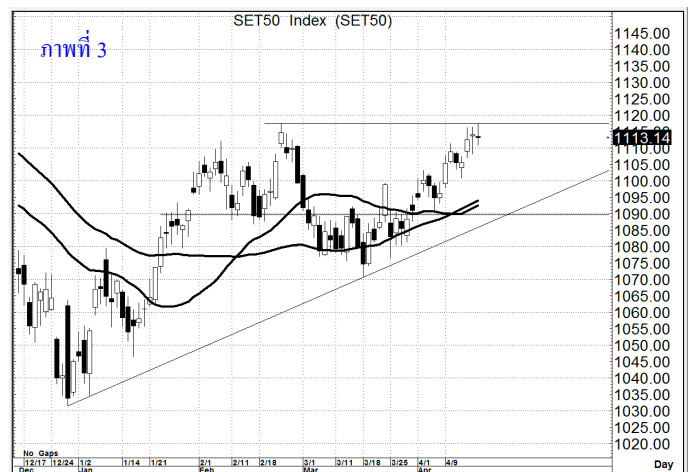
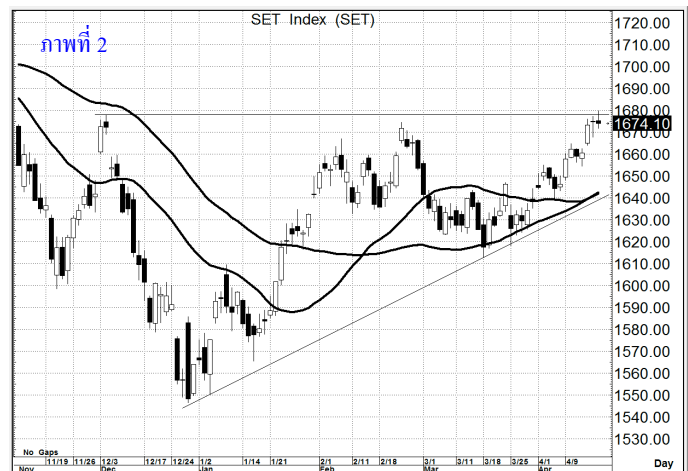
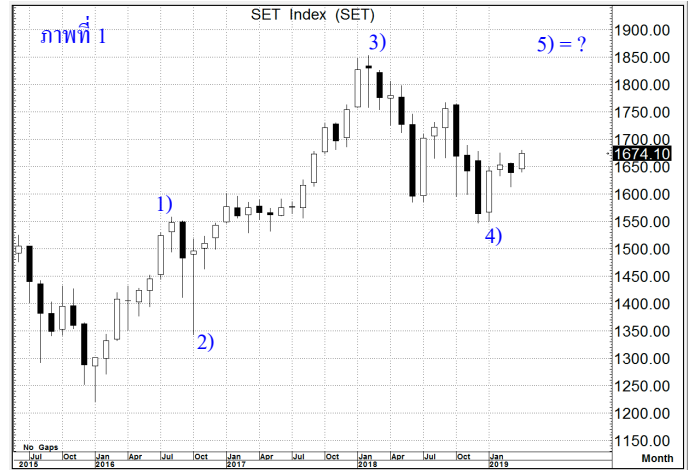
ลงทุนจริง ระดับ 1660-1650 ซื้อเก็บได้ ยกเว้นหลุด 1600 ... ส่วนการเก็งกำไรระยะสั้น หรือ ในปลัดาทันที การเก็งกำไร ถ้าจะมีจังหวะของการอ่อนตัวลงมา ที่ระดับ 1660-1650 น่าสนใจ หรือ หากไม่ลง แต่วิ่งขึ้นไปยืน 1680 ได้มันคง ก็เก็งกำไรตามน้ำ (ยิ่งยืน 1690 ได้ด้วยแล้ว ก็อาจจะต้องมองถือกันยาวๆ ขึ้นหน่อย)
แนวรับ 1,670 / 1,660 แนวต้าน 1,685 / 1,690

SET50 Index

สัญญาณเทคนิค / (ภาพที่ 3) ด้วยรูปแบบการแกว่งตัวที่คล้ายๆ กับ SET Index โอกาสแกว่งในทางขึ้น ยังคาดหวังได้ หรือการแกว่งตัวที่ไม่ลงมามากกว่า 1090 เราก็คงคงมองทางขึ้นไว้ต่อไปได้ หรือ ถ้ายืนระดับ 1120 ได้อย่างมั่นคง แนวโน้มการขึ้นยาวๆ ก็ยังจะหวังได้

กลยุทธ์

ยังคงมองทางขึ้น หรือ การอ่อนตัว ที่ไม่ต่ำกว่า 1090 เน้นเล่นขึ้น
แนวรับ 1,110 / 1,105 แนวต้าน 1,120 / 1,140



จัดทำขึ้นโดยข้อมูลเท่าที่ปรากฏและเชื่อว่าเป็นที่น่าเชื่อถือได้แต่ไม่ถือเป็นการยืนยันความถูกต้องและความสมบูรณ์ของข้อมูลนั้นๆ โดย บริษัทหลักทรัพย์ ยูโอบี เคย์เฮียน (ประเทศไทย) จำกัด (มหาชน) ผู้จัดทำขอสงวนสิทธิ์ในการเปลี่ยนแปลงความเห็นหรือประมาณการณต่างๆที่ปรากฏในรายงานฉบับนี้ โดยไม่ต้องแจ้งล่วงหน้า รายงานฉบับนี้มีวัตถุประสงค์เพื่อใช้ประกอบการตัดสินใจของนักลงทุน โดยไม่ได้เป็นการชี้นำชักชวนให้นักลงทุนทำการซื้อหรือขายหลักทรัพย์ หรือตราสารทางการเงินใดๆ ที่ปรากฏในรายงาน

CKP

ราคาปิด 5.25

คำแนะนำ

ซื้อ

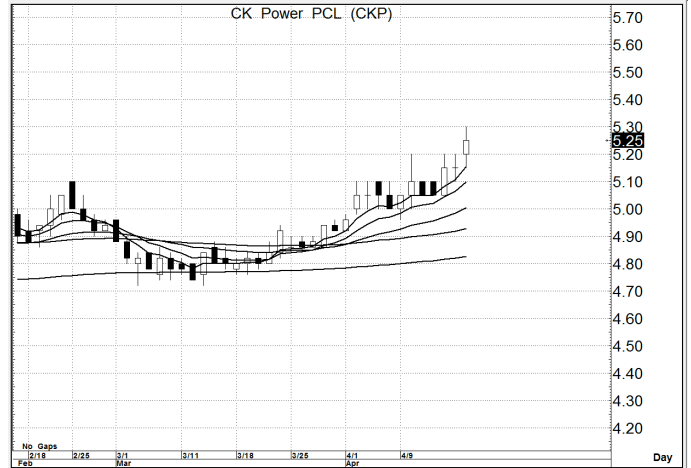
คำสัญญาณ

รูปแบบของการแกว่งตัวของราคา หรือ Pattern มีรูปแบบที่เป็นเชิงบวก อีกทั้งมีสัญญาณเชิงบวกจาก MA. การขึ้น จึงยังคงคาดหวังได้

กลยุทธ์ ... ซื้อเก็งกำไร

แนวรับ 5.25 – 5.20 (ยืน 5.10 ไม่ได้ ขายตัดขาดทุน)

แนวต้าน 5.45 – 5.50 / 6.00



TTCL

ราคาปิด 8.25

คำแนะนำ

ซื้อ

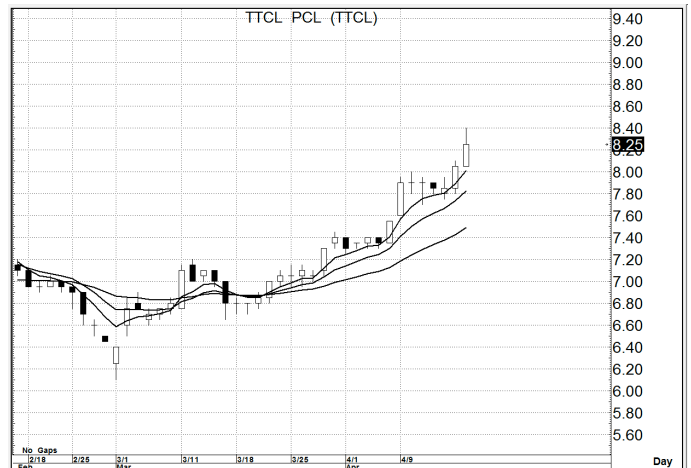
คำสัญญาณ

รูปแบบของการแกว่งตัวของราคา หรือ Pattern มีรูปแบบที่เป็นเชิงบวก อีกทั้งมีสัญญาณเชิงบวกจาก MA. การขึ้น จึงยังคงคาดหวังได้

กลยุทธ์ ... ซื้อเก็งกำไร

แนวรับ 8.20 – 8.10 (ยืน 8.00 ไม่ได้ ขายตัดขาดทุน)

แนวต้าน 9.00 – 9.20



RS

ราคาปิด 19.6

คำแนะนำ

ซื้อเก็งกำไร

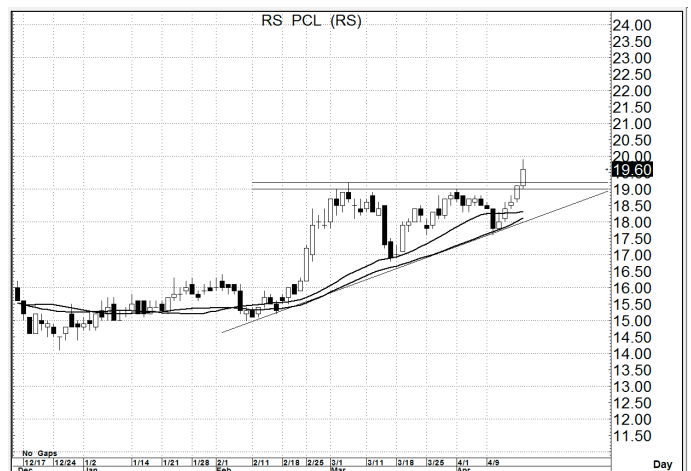
คำสัญญาณ

รูปแบบของการแกว่งตัวของราคา หรือ Pattern มีรูปแบบที่เป็นเชิงบวก อีกทั้งมีสัญญาณเชิงบวกจาก MA. การขึ้น จึงยังคงคาดหวังได้

กลยุทธ์ ... ซื้อลงทุน

แนวรับ 19.5 – 19.2 (ยืน 19.0 ไม่ได้ ขายตัดขาดทุน)

แนวต้าน 21.5 – 22.0



สิทิพร เชนในเมือง (เลขที่ 004858)

โทร. 02-659-8026, 02-659-8028

E-mail : sittiporn@uobkayhian.co.th